

# Secure Compound

## Secure Compound Solution (SC)

Flexibele en snelle beveiliging voor verschillende missies

De toekomst wordt gekenmerkt door onvoorspelbaarheid en complexiteit met een hybride aard van conflict. Het is belangrijk om hier flexibel en snel op te kunnen reageren. Bij het uitvoeren van een missie is een veilig gebied een noodzaak voor de Force Protection. Hierbij is er een groeiende behoefte aan veilige opslag die fysieke surveillance vereist.

Met de SC kunt u succesvol aanpassen aan die situaties. De SC biedt hoogbeveiligde opslag, fysieke beveiligingsmaatregelen zoals toegangscontrole vanuit een beveiligde container en beveiligingsbeheer vanuit een beveiligd kantoor.

De Secure Compound (SC) is een integraal onderdeel van de Secured Compound Solution, ontwikkeld door Bavak Security Group, Dujardin Remmers en Contour advanced Systems.



**DUJARDIN  
REMMERS**

## Secure Access Container

Ontdek de kracht van SAC voor veilige toegangscontrole. De Secure Access Container (SAC) biedt flexibele lokale, kaart- of biometrische toegang. Bezoekers ondergaan screening en registratie, wat zorgt voor een veilige omgeving in de beveiligde zone. Beheer naadloos operaties in onze state-of-the-art ruimte met een kluis, doorgeeflade en kogelwerend glas. Strikte toegangscontrole via gecodeerde deuren zorgt voor gemoedsrust. Ervaar de SAC vandaag voor een veiligere toekomst.



## Secure Storage Container

De Secure Storage Container (SSC) is een kluis in een container, universeel bruikbaar voor het beheren van TBB (Tactical Battle Boxes) zoals wapens en munitie. Het is een essentieel onderdeel voor Force Protection in beperkte gebieden, en biedt bescherming en beveiliging. Dit systeem vermindert arbeidsintensiteit en zorgt voor een hoog niveau van veiligheid voor personeel. Voldoet aan DBB (Double Base Blend) eisen.

## Secure Office Container

Onze inzetbare 20ft container systemen SOC en SCR (ISO 668) voldoen aan militaire specificaties en zijn getest en goedgekeurd voor elk terrein en klimaat. Ze bieden een flexibele lay-out en configuratie, inclusief werkplekken, verlichting, elektrische en netwerkverbindingen. Ontworpen voor AECTP 230 functionaliteit, transport en opslag, zijn ze stof-, water- en schokbestendig. Deze containers zijn CSC-goedgekeurd, met optionele EMC- en tempest-goedgekeurde oplossingen voor een EMC-beveiligde werkruimte. Optionele STC-50 geluidsdemping zorgt voor 50dB geluidsvermindering.



## Secure Network

De containers kunnen worden verbonden om te functioneren als een privaat lokaal netwerk. Dit netwerk maakt gemakkelijke toegang en controle van data en informatie mogelijk. Het biedt externe connectiviteit naar camera's, speakers, telefoons en verlichting. Het netwerk kan worden opgezet met traditionele kabelverbindingen of draadloze technologie (Wi-Fi, Li-Fi, 5G, etc.). Het netwerk heeft een hoog niveau van redundantie.

# Secure Control Room

## Secure Control Room (SCR)

Maakt beveiligingsoperaties efficiënter.

De Secure Control Room (SCR) is een mobiele oplossing die zorgt voor een veilige en efficiënte controlekameromgeving. Het integreert alle essentiële informatie in één gebied, waardoor gedetailleerd besluitvorming mogelijk is. Door de unieke kenmerken van de container te combineren met geavanceerde systeemintegratie, biedt de SCR geavanceerde functionaliteit. De integratiemogelijkheden van het Secure Compound concept omvatten cameratoezicht, luidspreker- en intercomsystemen en efficiënt alarmbeheer.

Bovendien ondersteunt de SCR functies zoals Drone Detectie, sensoralarmen en integratie met externe systemen. Deze allesomvattende oplossing verbetert de beveiliging, stroomlijnt de operaties en optimaliseert het gebruik van middelen. Met de SCR kunnen organisaties op locatie een geavanceerde controlekamer opzetten, wat zorgt voor geïnformeerde besluitvorming en een robuust en aanpasbaar systeem voor verschillende toepassingen.

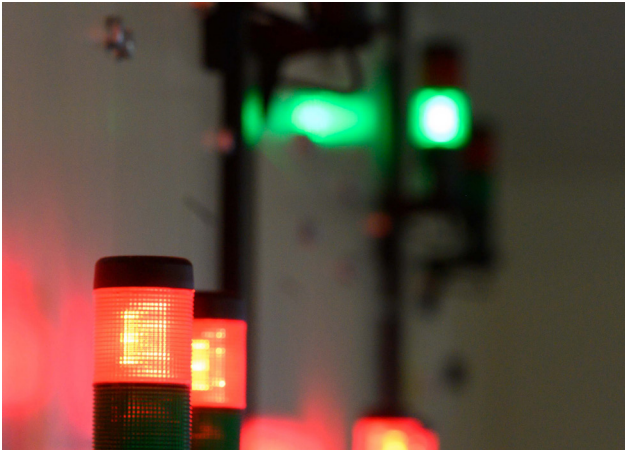
De Secure Control Room (SCR) is is een integraal onderdeel van de Secured Compound Solution, ontwikkeld door Bavak Security Group, Dujardin Remmers en Contour advanced Systems.



**DUJARDIN  
REMMERS**

## Container

Het 20ft container systeem is gebouwd, getest en goedgekeurd volgens militaire specificaties (ISO 668). Het is transportklaar voor weg, spoor en water, met eenvoudige handling volgens ISO 3874. Ontworpen voor AECTP 230 functionaliteit, transport- en opslageisen, is het stof-, water- en schokbestendig. De volledig geïsoleerde, op maat gemaakte container is CSC-goedgekeurd en biedt optionele EMC- en tempest-goedgekeurde oplossingen voor een EMC-beveiligde werkruimte. Optioneel zorgt STC-50 geluidsdemping voor een geluidsdemping van 50 dB van binnen naar buiten.



## Beveiligingsniveau

Om de veiligheid van het personeel binnen de SCR-container te waarborgen, hebben we een beveiligde zone opgezet die versterkt is om te voldoen aan de NEN EN 1522 niveau FB6 normen. Volledige bescherming strekt zich uit tot de muren, het plafond, de ramen en de deur. Ramen op niveau BR6 zijn bovendien uitgerust met niet-splinterende kenmerken, wat extra verdediging biedt tegen aanvallen met kaliberklasse 7.62x51 EN1063. De SCR is ook beschermd tegen inbraak met een weerstandsniveau van klasse 4.

## Werkplekken

De SCR is een flexibele oplossing met een toegewijd werkgebied voor twee operators die alarm- en camera-systemen en intercomcommunicatie beheren. Naast deze essentiële functies biedt het geavanceerde mogelijkheden zoals Drone Detectie en het beheer van een Speedgate en UVIS (voertuig bodeminspectiesysteem) operaties. Elke SCR is zorgvuldig geconfigureerd om aan specifieke behoeften te voldoen en is ontwikkeld op basis van de unieke vereisten van de lokale omgeving.



## Mogelijkheden

De SCR is een ideale toevoeging aan de SC-oplossing, waarbij alle containers worden geïntegreerd voor een alomvattend overzicht. De SCR blinkt uit in afgelegen gebieden met beperkte netwerk- of stroomvoorzieningen en fungeert als het centrale knooppunt voor beveiligingsoperaties. Bovendien is de SCR perfect voor tijdelijke situaties, waarbij het efficiënt de beveiliging tijdens grote evenementen, bouwperiodes of projectgebaseerde operaties beheert. De mobiele en aanpasbare controlekamer capaciteiten maken de SCR een waardevolle asset in verschillende scenario's.

# Secure Access Container

## Secure Access Container (SAC)

Veilige toegangscontrole, wereldwijd

Ontdek de ultieme oplossing voor wereldwijde toegangscontrole met de SAC. Dankzij de flexibele opstelling kunnen overal gemakkelijk toegangscontrolecontainers geplaatst worden. Het kantoor is ontworpen om zich aan te passen aan verschillende klimaten. Met het kogelwerende kantoor biedt de SAC optimale beveiliging. De geavanceerde tourniquetoplossing zorgt voor vlotte toegang en uitgang voor zowel personeel als bezoekers. Of er nu gekozen wordt voor handmatige controle of geavanceerde biometrische herkenning, de SAC heeft voor ieder wat wils.

De Secure Access Container (SAC) is een integraal onderdeel van de Secured Compound Solution, ontwikkeld door Bavak Security Group, Dujardin Remmers en Contour advanced Systems.



**DUJARDIN  
REMMERS**

## Container Specificaties

De 20ft containers van SAC zijn gebouwd, getest en goedgekeurd volgens militaire specificaties (ISO 668). Geschikt voor elk terrein en klimaat, met eenvoudige hantering voor weg-, spoor- en watertransport. Stof-, water- en schokbestendig, ontworpen om te voldoen aan AECTP 230. Volledig geïsoleerd, op maat gemaakt, verkrijgbaar in verschillende kleuren. Met een elektrisch ontwerp dat voldoet aan AECTP-250 en IEC 62305, tactische verlichting en uitstekende opslagcapaciteiten.

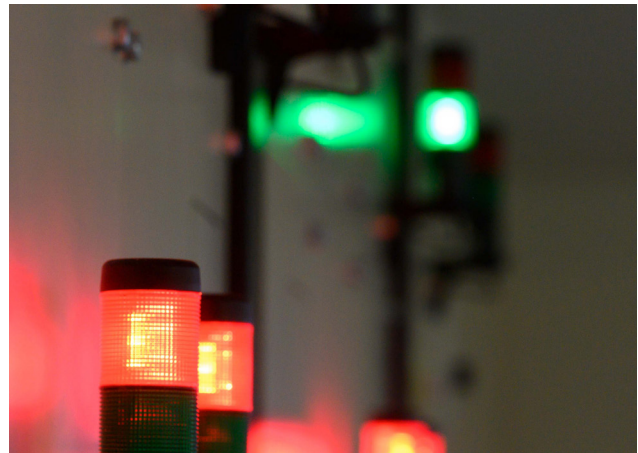


## Beveiligingsniveau

Voor de veiligheid van het personeel binnen de SAC-container is een beveiligde zone opgezet die voldoet aan de NEN EN 1522-norm voor niveau FB6. De volledige bescherming omvat muren, plafond, ramen en deuren. Ramen op niveau BR6 zijn voorzien van niet-splinterende kenmerken voor extra verdediging tegen aanvallen met kaliberklasse 7.62x51 EN1063. De SAC is ook bestand tegen inbraak met een weerstandsniveau - klasse 4.

## Toegangs Controle

Toegangscontrole kan worden beheerd vanuit het interne kantoor en de Beveiligde Controlekamer (SCR). Het toegangspunt kan worden bewaakt. Toegang kan handmatig, via een kaartlezer, of zelfs met biometrische gegevens zoals gezichts-, vingerafdruk- of handaderherkenning worden verleend. Tourniquets kunnen in een vergrendelingsconfiguratie worden geplaatst voor een hoger beveiligingsniveau.



## Mogelijkheden

De SAC biedt een veelzijdige toegangsbeheeroplossing die geschikt is voor elk terrein, met of zonder bestaande infrastructuur. Het is eenvoudig te installeren en zeer flexibel, waardoor het ideaal is voor verschillende scenario's zoals mobiele missies, bouwplaatsinstellingen of toegangscontrole binnen een compound. Door gebruik te maken van de SAC, kunt u een superieur beveiligingsniveau garanderen voor uw rol in multidisciplinaire missies. Met zijn hoogwaardige toegangscontrole en ballistische veiligheid, biedt de SAC eersteklas bescherming.

# Secure Office Container

## Secure Office Container (SOC)

Vergemakkelijkt beveiligingsoperaties

De Secure Office Container (SOC) is een mobiele oplossing die zorgt voor een veilige en efficiënte kantooromgeving. Het combineert perfecte klimaatbeheersing met ballistische en militaire eisen. De SOC is het meest beschermde en mobiele kantoor op de markt, beschikbaar als een op zichzelf staande oplossing en ook in het Secure Container concept (SC). Het gebruik van de Secure Container biedt een goede werk-/vergaderplek met alle militaire en beveiligingseisen, in alle soorten klimaten en omgevingen (landelijk/stedelijk).

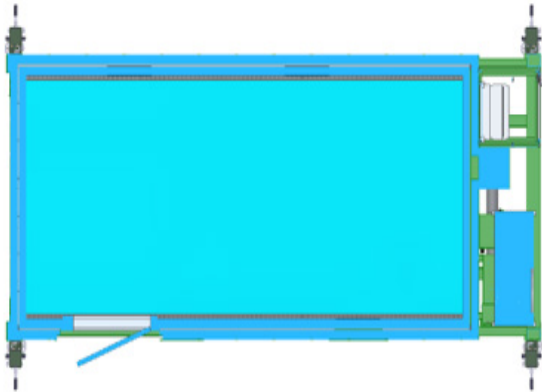
De Secure Office Container (SOC) is een intergraal onderdeel van de Secured Compound Solution, ontwikkeld door Bavak Security Group, Dujardin Remmers en Contour advanced Systems.



**DUJARDIN  
REMMERS**

## Container

Het 20ft container systeem is gebouwd, getest en goedgekeurd volgens militaire specificaties (ISO 668). Het is transportklaar voor weg, spoor en water, met eenvoudige handling volgens ISO 3874. Ontworpen voor AECTP 230 functionaliteit, transport- en opslageisen, is het stof-, water- en schokbestendig. De volledig geïsoleerde, op maat gemaakte container is CSC-goedgekeurd en biedt optionele EMC- en tempest-goedgekeurde oplossingen voor een EMC-beveiligde werkruimte. Optioneel zorgt STC-50 geluidsdemping voor een geluidsdemping van 50 dB van binnen naar buiten.

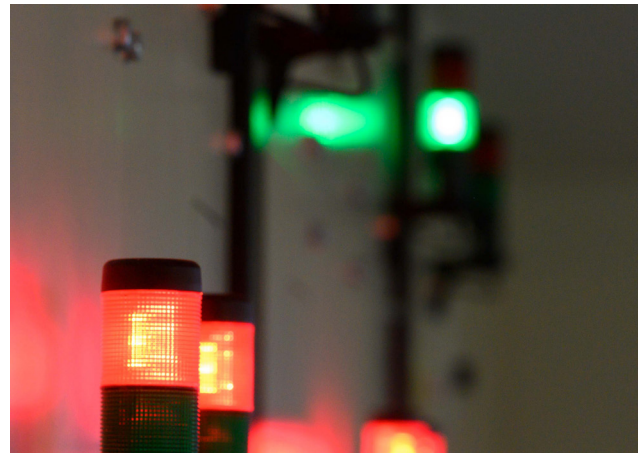


## Multifunctionele Ruimte

Veelzijdige werkruimte ontworpen voor multifunctioneel gebruik, biedt flexibiliteit in indeling en configuratie. Gemakkelijk aanpasbaar voor verschillende doeleinden zoals kantoor-, vergader- of controlecentruminstellingen. Maakt aanpassing mogelijk om te voldoen aan specifieke klantvereisten met betrekking tot werkplekken, verlichting, elektrische en netwerkverbindingen.

## Beveiligingsniveau

Voor de veiligheid van het personeel binnen de SOC-container is een beveiligde zone opgezet die voldoet aan de NEN EN 1522-norm voor niveau FB6. De volledige bescherming omvat muren, plafond, ramen en deuren. Ramen op niveau BR6 zijn voorzien van niet-splinterende kenmerken voor extra verdediging tegen aanvallen met kaliberklasse 7.62x51 EN1063. De SOC is ook bestand tegen inbraak met een weerstandsniveau - klasse 4.



## Mogelijkheden

De SOC biedt een veelzijdige toegangsbeheeroplossing die geschikt is voor elk terrein, met of zonder bestaande infrastructuur. Het is eenvoudig te installeren en zeer flexibel, waardoor het ideaal is voor verschillende scenario's zoals mobiele missies, bouwplaatsinstellingen of toegangscontrole binnen een compound. Door gebruik te maken van de SOC, kunt u een superieur beveiligingsniveau garanderen voor uw rol in multidisciplinaire missies. Met zijn hoogwaardige toegangscontrole en uitstekende ballistische veiligheid, biedt de SOC eerste klas bescherming.



# Secure Storage Container

## Secure Storage Container (SSC)

### De veilige 'box-in-box'

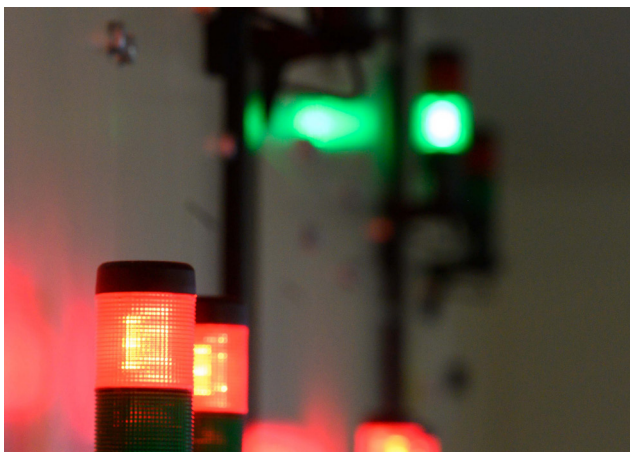
De Secure Storage Container (SSC) is gebaseerd op het principe van 'doos in doos' of een kluis binnen een container. Deze kan universeel worden gebruikt voor het beheren en opslaan van TBB (Tactical Battle Boxes) zoals wapens, munitie en waardevolle goederen. Opslag is een integraal onderdeel van Force Protection in beperkte gebieden en zorgt voor zowel bescherming als beveiliging. Dit systeem biedt een hoog niveau van bescherming voor beveiligingspersoneel.

Dit concept voldoet aan de eisen van DBB (Double Base Blend) en voldoet aan de gespecificeerde normen, waardoor het ook geschikt is voor implementatie in andere (defensie) situaties. Het systeem is voorzien van een gesplitst air-conditioning systeem dat kan zowel kan verwarmen en kan koelen.

De Secure Office Container (SOC) is een integraal onderdeel van de Secured Compound Solution, ontwikkeld door Bavak Security Group, Dujardin Remmers en Contour advanced Systems.

## Veiligheid

Het 20ft container systeem SAC is gebouwd, getest en goedgekeurd volgens militaire specificaties (ISO 668). Het is ontworpen voor elk terrein en klimaat, stof-, water- en schokbestendig. Deze volledig geïsoleerde, op maat ontworpen container is CSC goedgekeurd en verkrijgbaar in elke kleur. Het elektrische systeem volgt de normen AECTP-250 en IEC 62305. Uitgerust met tactische verlichting, opslag en een track & trace-systeem, heeft het een kluis met zes zijden, meerdere controleopties, alarmdoorsturing en een ontsnappingsfunctie, wat zorgt voor verbeterde beveiliging en operationele efficiëntie.



## Inbraakbestendig

De SSC biedt een afgesloten kluisruimte met zes zijden die inbraakbestendig is volgens EN 1627 met een WK5-classificatie. Het is stevig bevestigd aan het containerframe en heeft een kluisdeur met WK6-rating. De ruimte bevat veiligheidspanelen conform FRB RC5/ WK5-specificaties (EN1627) en kogelbestendige FB6-specificaties (EN 1522), samen met isolatie. De WK6-deur is voorzien van een codeslot en 4 of 2 oogbediening voor toegang. Toegangscontrole kan in meerdere stappen worden uitgevoerd, wat wordt gedetecteerd en geregistreerd door het alarmsysteem.

## Flexibiliteit in inzet

Het container systeem is voorbereid op naadloos transport over wegen, spoorwegen en waterwegen. De moeiteloze bediening voldoet aan de gerenommeerde ISO 3874 normen. Zorgvuldig ontworpen om snelle inzet mogelijk te maken via plug-and-play principes, zorgt dit systeem voor snelle reactietijden. Bovendien garandeert het onderhoud, betrouwbaarheid en beschikbaarheid van militaire kwaliteit, en voldoet het aan de strenge eisen van militaire operaties.



## Mogelijkheden

De SSC biedt een centrale opslag die zeer beveiligd is als oplossing voor elk terrein, of het nu met of zonder bestaande infrastructuur is. Het is eenvoudig te installeren en zeer flexibel, waardoor het ideaal is voor verschillende scenario's zoals mobiele missies, bouwplaatsopstellingen of centrale coördinatie binnen een compound. Door gebruik te maken van de SSC, kunt u een superieur niveau van beveiliging garanderen voor uw deelname aan multidisciplinaire missies. Met uitstekende hoogwaardige beveiliging, inbraakbescherming en klimaatbestendigheid biedt de SSC een eersteklas bescherming.

# Secure Integration

## Secure Integration (SI)

Een essentieel onderdeel van het SC-concept zorgt voor een hoge mate van veiligheid

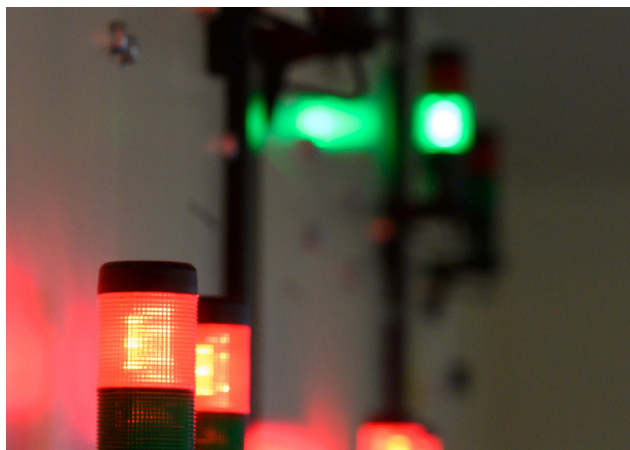
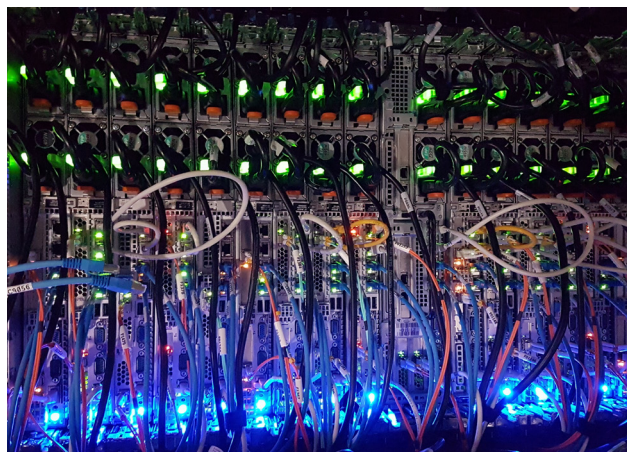
De SI is een essentieel onderdeel van het SC-concept dat alle componenten verbindt. Het creëert een gestandaardiseerd netwerk binnen de containers voor verbeterde beveiliging. Door niet direct verbonden te zijn met externe netwerken, wordt een hoog beveiligingsniveau gehandhaafd. De SI biedt een overzicht van alle SC-middelen en omgevingen, dit zorgt ervoor dat men een volledig overzicht heeft van de status van de compound.. Dit maakt effectieve monitoring en beheer eenvoudiger, waardoor besluitvormers geïnformeerde keuzes kunnen maken en snel kunnen reageren op veranderingen of bedreigingen.

De Secure Integration (SI) is een integraal onderdeel van de Secured Compound Solution, ontwikkeld door Bavak Security Group, Dujardin Remmers en Contour advanced Systems.



## Netwerk

De SCI maakt gebruik van een intelligent concept. Hierdoor wordt het delen van informatie in de Secure Control Room (SCR) en, in sommige gevallen, binnen de Secure Access Container (SAC) eenvoudiger. Voor optimale beveiliging zijn alle containers via kabelverbindingen verbonden. Alternatieve opties zoals Li-Fi, Wi-Fi, optische vezel of 5G kunnen, op verzoek, ook worden geïmplementeerd voor connectiviteit, wat extra flexibiliteit biedt.

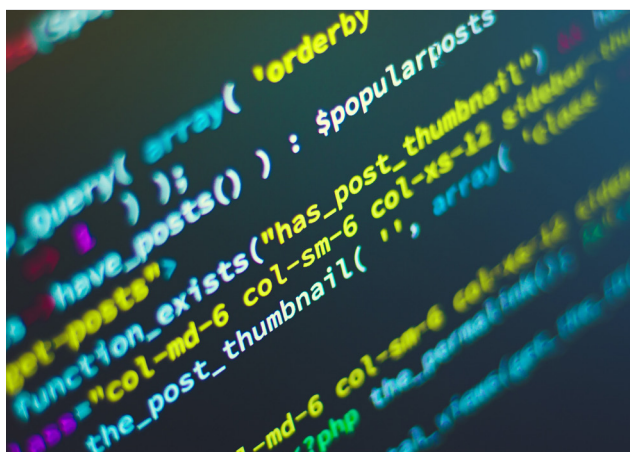


## Alarm Management

Het SI-netwerk verzamelt alarmgegevens van alle containers, waardoor een naadloze informatiestroom ontstaat. Het biedt netwerkbrede alarmactivering zonder hoorbare waarschuwingen (stil alarm). Het systeem waarborgt veiligheid door vertrouwelijkheid en integriteit te behouden, waardoor externe detectie van actieve informatie wordt voorkomen. Dit verbetert de alarmafhandeling door het bereik uit te breiden, een uitgebreide netwerkdekking te bieden en de gegevensprivacy te waarborgen, beheerd vanuit de gecentraliseerde Secure Control Room (SCR).

## Secure Control Room

De containers zijn ontworpen met een netwerkmodule voor meerdere toevoegingen en naadloze connectiviteit van 4-8 camera's en luidsprekers per container. Paal gemonteerde camera's kunnen strategisch worden geplaatst voor betere surveillance. De netwerkintegratie strekt zich uit naar bijna alle andere beveiligingsmaatregelen, waardoor uitgebreide bescherming wordt geboden. De gecentraliseerde Secure Control Room (SCR) beheert en controleert deze opties efficiënt als een ultramodern beveiligingsbeheersysteem.



## Cyber

Deze netwerkopstellingen zijn lokaal ontworpen, wat een hoog niveau van beveiliging waarborgt door geen verbinding te maken met externe netwerken. De oplossing heeft als prioriteit gegevensbescherming door gebruik te maken van flexibele optische netwerkkabels en versleutelde gegevensoverdracht, waardoor het risico op gegevensonderschepping aanzienlijk wordt vermindert. Indien externe connectiviteit vereist is, is er een veilige verbindingsmogelijkheid beschikbaar.